

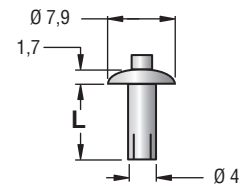
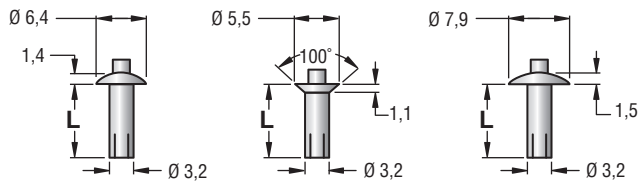
Southco® - Remaches de expansión (ciegos)

De propósito general

- Para instalar en diversos materiales y espesores
- Cuatro diámetros disponibles

Ø 3,2

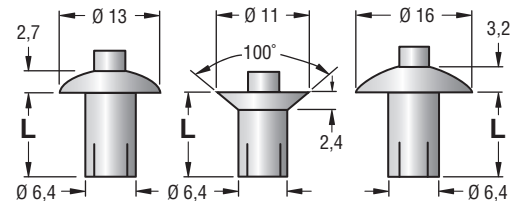
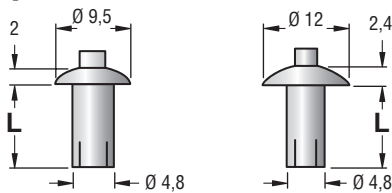
Ø 4



REFERENCIAS			L	ESPESOR DE LA UNION			L	REFERENCIAS
Cabeza universal	Cabeza avellanada a 100°	Cabeza en gota de sebo		MIN.	NOM.	MAX.		Cabeza universal
38-104-02-13 •			4	1,2	1,6	2	4,8	
38-104-03-13 •	38-504-03-13 •	38-204-03-13 •	4,8	2	2,4	2,8	5,6	38-105-03-13 •
38-104-04-13 •		38-204-04-13 •	5,6	2,8	3,2	3,6	6,4	38-105-04-13 •
38-104-05-13 •	38-504-05-13 •	38-204-05-13 •	6,4	3,6	4	4,4	7,1	38-105-05-13 •
38-104-06-13 •		38-204-06-13	7,1	4,4	4,8	5,2	7,9	38-105-06-13 •
38-104-07-13 •	38-504-07-13 •	38-204-07-13 •	7,9	5,2	5,6	6	8,7	38-105-07-13 •
38-104-08-13 •			8,7	6	6,4	6,8	9,5	38-105-08-13 •
38-104-09-13 •	38-504-09-13 •		9,5	6,8	7,1	7,5	10,3	38-105-09-13 •
38-104-10-13 •			10,3	7,5	7,9	8,3	11,1	38-105-10-13 •
38-104-11-13 •			11,1	8,3	8,7	9,1	11,9	38-105-11-13 •
38-104-12-13 •		38-204-12-13	11,9	9,1	9,5	9,9	12,7	
				11,5	11,9	12,3	15,1	38-105-15-13 •
				12,3	12,7	13,1	15,9	38-105-16-13 •
				15,5	15,9	16,3	19,1	38-105-20-13 •

Ø 4,8

Ø 6,4

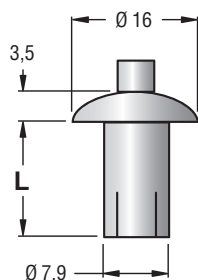


REFERENCIAS		L	ESPESOR DE LA UNION			L	REFERENCIAS		
Cabeza universal	Cabeza en gota de sebo		MIN.	NOM.	MAX.		Cabeza universal	Cabeza avellanada a 100°	Cabeza en gota de sebo
38-106-02-16 •	38-206-02-16 •	6,4	1,2	2,4	3,6	6,4	38-108-02-16 •	38-208-02-16 •	
38-106-04-16 •	38-206-04-16 •	7,1	2	3,2	4,4	7,1	38-108-04-16 •	38-208-04-16 •	
38-106-06-16 •	38-206-06-16 •	8,7	3,6	4,8	6	8,7	38-108-06-16 •	38-208-06-16 •	
38-106-08-16 •	38-206-08-16 •	10,3	5,2	6,4	7,5	10,6	38-108-08-16 •	38-508-08-16 • 38-208-08-16 •	
38-106-10-16 •	38-206-10-16 •	11,9	6,8	7,9	9,1	11,9	38-108-10-16 •	38-508-10-16 • 38-208-10-16 •	
38-106-12-16 •	38-206-12-16 •	13,5	8,3	9,5	10,7	13,5	38-108-12-16 •	38-508-12-16 • 38-208-12-16 •	
38-106-14-16 •	38-206-14-16 •	15,1	9,9	11,1	12,3	15,1	38-108-14-16 •	38-508-14-16 • 38-208-14-16 •	
38-106-16-16 •	38-206-16-16 •	16,7	11,5	12,7	13,9	16,7	38-108-16-16 •	38-508-16-16 • 38-208-16-16 •	
38-106-18-16 •	38-206-18-16 •	18,3	13,1	14,3	15,5	18,3	38-108-18-16 •	38-508-18-16 • 38-208-18-16 •	
38-106-20-16 •	38-206-20-16 •	19,8	14,7	15,9	17,1	19,8	38-108-20-16 •	38-508-20-16 • 38-208-20-16 •	
		21,4	16,3	17,5	18,7	21,4		38-508-22-16 •	
		23	17,9	19,1	20,3	23	38-108-24-16	38-508-24-16 • 38-208-24-16 •	
	38-206-26-16 •	24,6	19,4	20,6	21,8	24,6		38-508-26-16 •	
38-106-28-16 •		26,2	21	22,2	23,4	26,2	38-108-28-16	38-508-28-16 • 38-208-28-16 •	
38-106-32-16 •	38-206-32-16 •*	29,4	24,2	25,4	26,6	29,4		38-208-32-16 •	
						32,5		38-208-36-16 •*	
						38,9		38-208-44-16 •*	

* Estas Referencias pueden ser utilizadas en materiales de construcción. Ver la siguiente página para instrucciones de instalación.

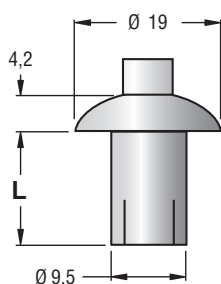
Remaches de expansión de gran diámetro

Ø 7,9



ESPESOR DE LA UNION			L	REFERENCIAS
MIN.	NOM.	MAX.		Cabeza universal
3,4	4,8	6,2	11,1	38-110-06-16 •
5,7	7,1	8,5	13,5	38-110-09-16 •
8,1	9,5	10,9	15,9	38-110-12-16 •
10,5	11,9	13,3	18,3	38-110-15-16 •
12,9	14,3	15,7	20,6	38-110-18-16 •
15,3	16,7	18,1	23	38-110-21-16 •
17,7	19,1	20,5	25,4	38-110-24-16
20	21,4	22,8	27,8	38-110-27-16
22,4	23,8	25,2	30,2	38-110-30-16

Ø 9,5

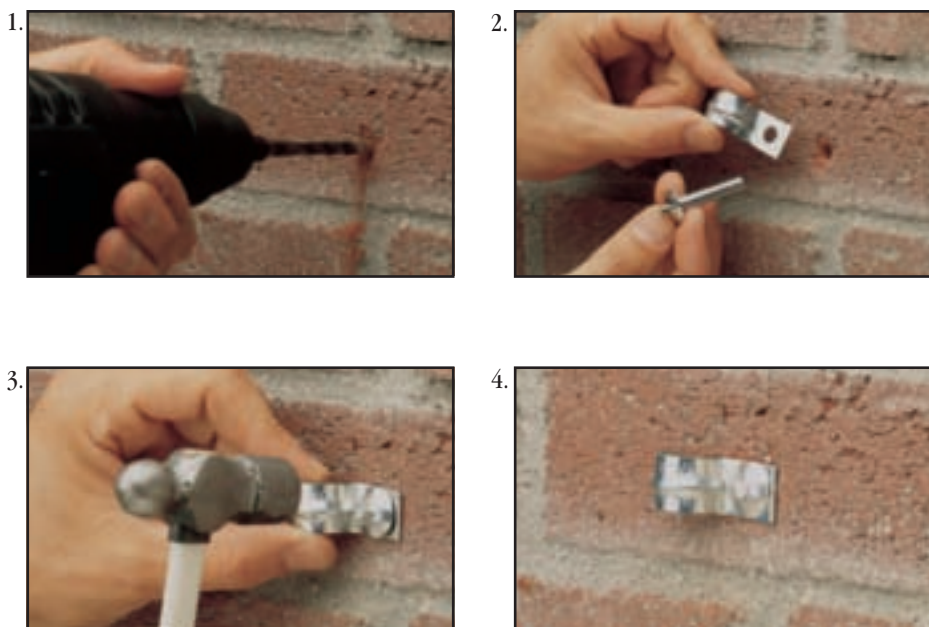


ESPESOR DE LA UNION			L	REFERENCIAS
MIN.	NOM.	MAX.		Cabeza universal
3,2	4,8	6,4	12,7	38-112-06-16 •
5,5	7,1	8,7	15,1	38-112-09-16 •
7,9	9,5	11,1	17,5	38-112-12-16 •
10,3	11,9	13,5	19,8	38-112-15-16 •
12,7	14,3	15,9	22,2	38-112-18-16 •
15,1	16,7	18,3	24,6	38-112-21-16 •

*Para remaches en acero, consulte a Southco el precio y el plazo de entrega.

*Ver la página 326, para información sobre la selección de remaches y sus diferentes aplicaciones.

Instalación para remaches de construcción (Sólo necesita una taladradora y un martillo).



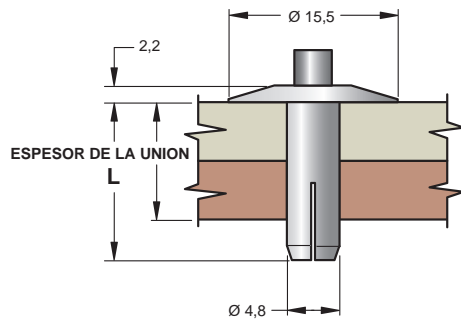
1. Utilice una broca para mampostería con punta de carbono, del mismo diámetro que el remache (6,4 ó 4,8 mm). Taladre a cualquier profundidad, pero lo bastante profundo para permitir la inserción completa del remache.
2. Inserte el remache a través del material que se va a unir en la pared. No se necesitan más elementos, el remache funciona como un clavo.
3. Inserte la espiga enrasándola con la cabeza del remache, usando un martillo común. Las puntas del remache se expanden profundamente en la mampostería, dando una mayor resistencia.
4. Eso es todo. El montaje, está terminado. Para extraer el remache, taladre la cabeza o, si el agujero es lo bastante profundo, empuje la espiga por el remache y luego extraigalo.

Las dimensiones sin tolerancias sirven sólo como referencia.

Southco® - Remaches de expansión (ciegos)

Para carrocerías

- Rápido y eficaz panelado de camiones y remolques
- Perfil bajo con cabeza avellanada
- Seis tamaños disponibles



ESPESOR DE LA UNION		L	REFERENCIAS
MIN.	MAX .		
1,9	4,4	7,1	10-11-706-13 •
4,4	7	9,9	10-12-706-13 •
7	9,5	12,3	10-13-706-13 •
9,5	12,1	14,7	10-14-706-13 •
12,1	14,6	17,5	10-15-706-13 •
14,6	17,1	19,8	10-16-706-13 •

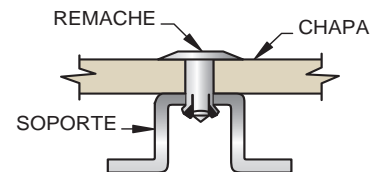
*Por "espesor de la union" se entiende el espesor total de las láminas que se van a sujetar.



Material y acabado

REMACHE: Aluminio puro 2117.

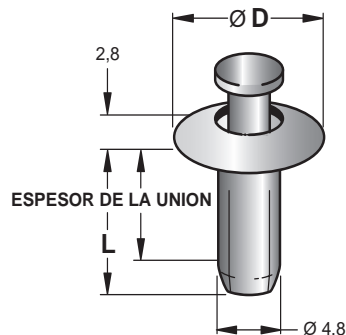
ESPIGA: Aluminio puro 7075.



Remaches de expansión (ciegos) Southco®

Resistentes a la extracción

- El diseño de la espiga del remache dificulta la extracción o el intento de taladrarlo
- Extracción larga y complicada
- Cabeza de perfil avellanado
- Disponibles en 2 diámetros y 4 rangos de espesores



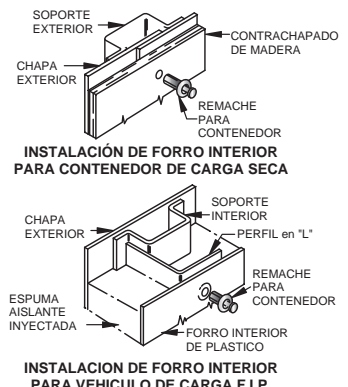
ESPESOR DE LA UNION		L	REFERENCIAS	
MIN.	MAX.		Cabeza Ø 12 mm	Cabeza Ø 16 mm
1,9	4,4	7,1	10-99-106-11 •	10-99-108-11
4,4	7	9,9	10-99-106-12 •	10-99-108-12 •
7	9,5	12,3	10-99-106-13	10-99-108-13 •
9,5	12,1	14,7	10-99-106-14	10-99-108-14 •



Material y acabado

REMACHE: Aluminio puro 2117.

ESPIGA: Aluminio puro 5056.



Las dimensiones sin tolerancias sirven sólo como referencia.

• Los productos identificados con este símbolo permanecen en stock en uno o varios de nuestros almacenes. De no estar disponible en nuestra fábrica más cercana, rogamos estimar plazos de entrega más prolongados.

southco