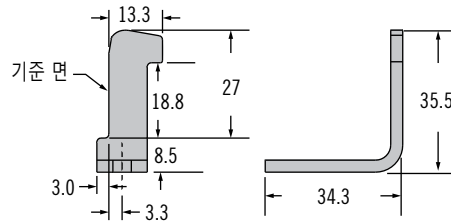
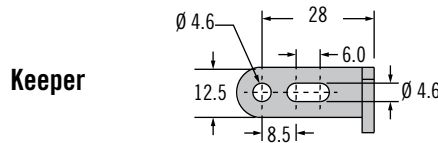
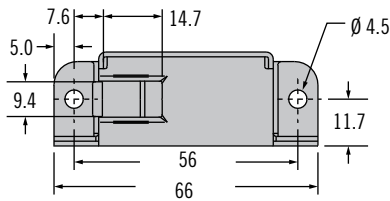
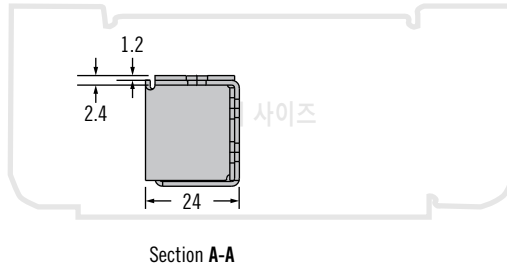
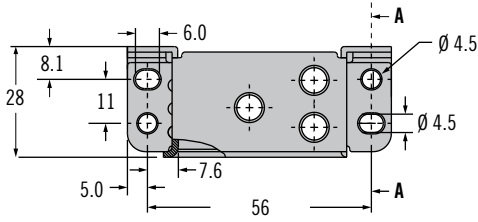


A4 푸쉬-투-클로오즈 래치

푸쉬-투-오픈 · 대형



하우징 어셈블리



종류	제품 번호
래치	A4-30-201-12
키퍼	A4-36-201-12

- 중량 구조물
- 푸쉬-투-클로오즈, 푸쉬-투-오픈

재질 및 마감처리

강철, 아연 도금

다른 옵션을 사용할 수 있습니다. 종류, 부품 번호, 설치 및 사양에 대한 자세한 내용을 보려면 다음 웹 사이트를 방문하십시오.



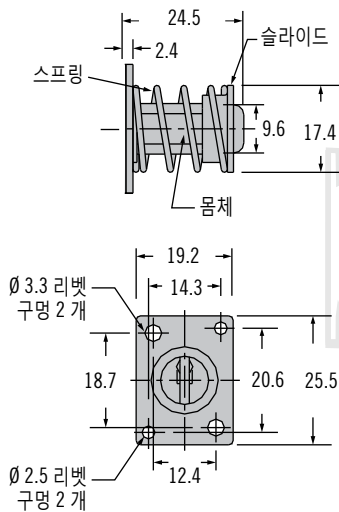
www.southco.com/A4

A4 푸쉬-투-클로오즈 래치

푸쉬-투-오픈 · 소형

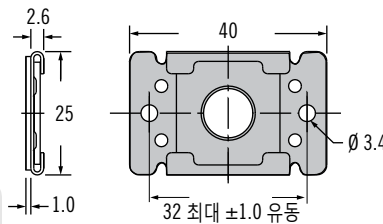


핀 래치



옵션으로 제공되는 유동형 리셉터클

주의 사항: 리셉터클의 유동형 부품은 핀 래치쪽을 향합니다.



실제 사이즈

제품 번호	
핀 래치	A4-20-501-10
옵션으로 제공되는 유동형 리셉터클	A4-26-502-10

- 미스 얼라인먼트 조정
- 푸쉬-투-클로오즈, 푸쉬-투-오픈

재질 및 마감처리

강철, 아연 도금 및 열가소성, 검정색

다른 옵션을 사용할 수 있습니다. 종류, 부품 번호, 설치 및 사양에 대한 자세한 내용을 보려면 다음 웹 사이트를 방문하십시오.



www.southco.com/A4