



AC-EM-05 Actionneur électro-mécanique miniature

Taille compacte

- Compact, faible consommation, actionneur électrique fonctionnant uniquement par poussée
- Solution versatile pour la mise en œuvre de l'actionnement électrique
- Mise à niveau économique vers le loquet rotatif R4-05 de Southco afin de passer de l'actionnement mécanique à l'actionnement électrique
- Disponible avec ou sans connecteur

Matériaux et finitions

Boîtier, Came de sortie :
Nylon, Acétal; Vis
noires de montage du boîtier :
Acier, Acier zingué

Caractéristiques électriques

Tension d'alimentation : 5V +/- 10%

Courant de fonctionnement :

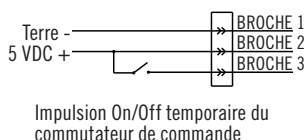
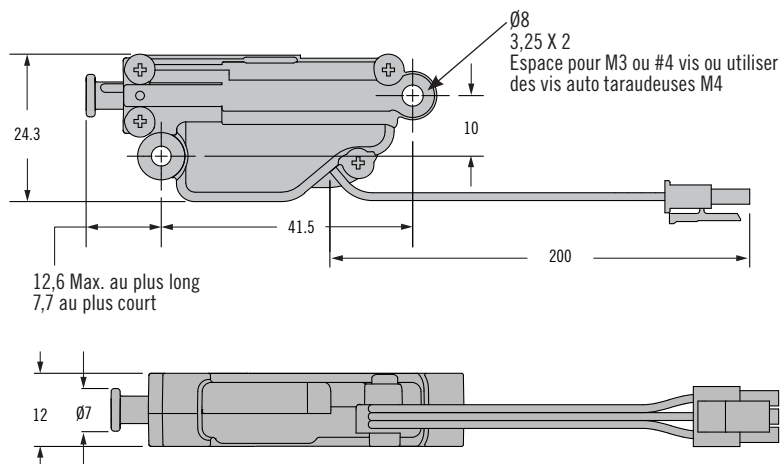
Moins de 300mA à 5 CC

Température de fonctionnement :

-20°C - 60°C

Notes

*À monter en utilisant les trous débouchant de 3,25 de diamètre ou des vis auto taraudeuses (M4) pour le plastique.



BROCHE 1: Terre (-) câble marron

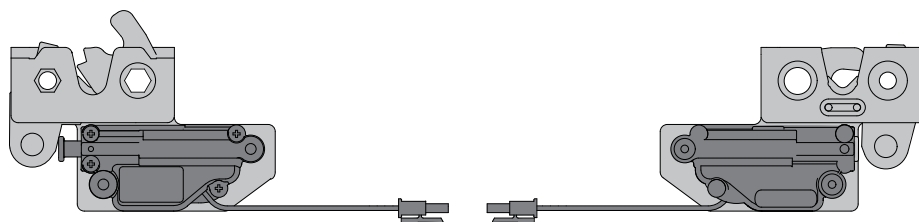
BROCHE 2: Alimentation (+) câble rouge

BROCHE 3: Signal de commande (+) câble orange

N° réf.	Type de connecteur
AC-EM-050-5010	Avec connecteur Microfit 3.0 de la marque Molex
AC-EM-050-5020	Sans connecteur (dénudé et étamé)

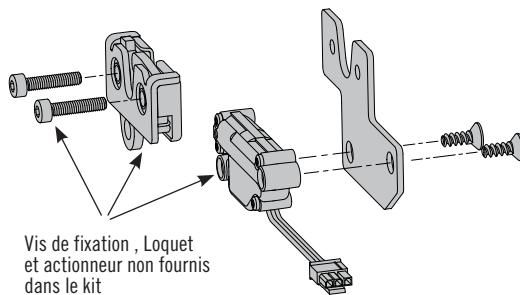
Kit de montage optionnel

Pour les loquets rotatifs R4-05-XX-505 (loquet et actionneurs vendus séparément)

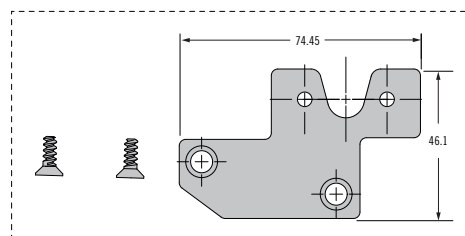


Kit de montage à droite

Kit de montage à gauche



Vis de fixation, Loquet et actionneur non fournis dans le kit



Le kit consiste en une plaque de montage et 2 vis auto taraudeuses AC-EM-020-2 tel qu'illustré

N° réf.	Type
AC-EM-020-1	Kit de montage à gauche
AC-EM-020-2	Kit de montage à droite

Autres options disponibles. Pour plus d'informations sur les différents modèles, les références, l'installation et les spécifications, consultez

www.southco.com/AC-EM

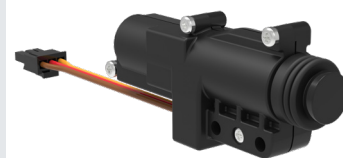


Dimensions en millimètres sauf indication contraire

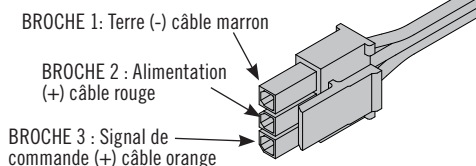
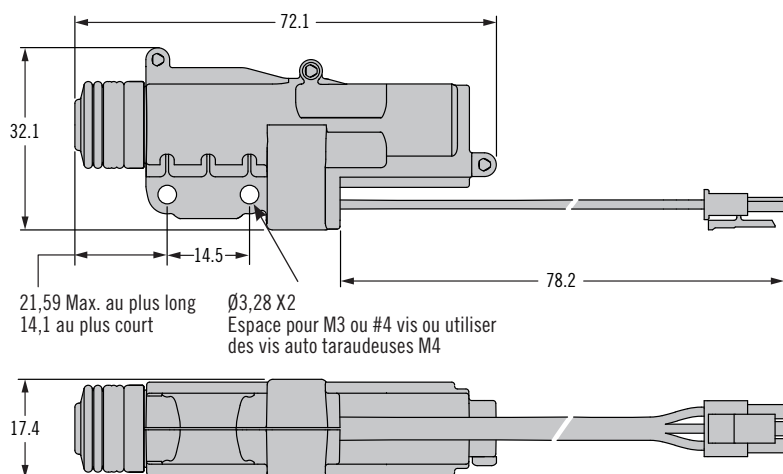
southco
CONNECT · CREATE · INNOVATE

Actionneur électro-mécanique AC-EM-10

Taille compacte



39B

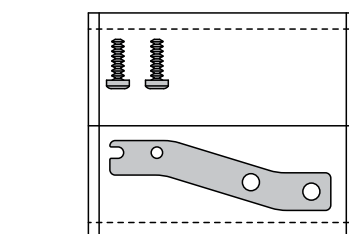
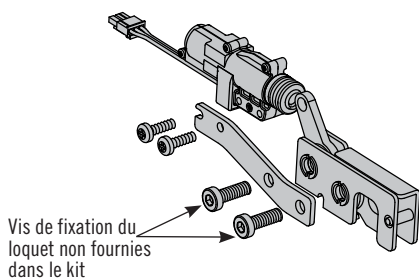
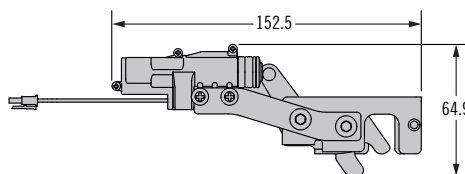
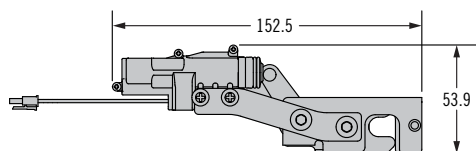


N° réf.	Tension d'alimentation	Type de connecteur
AC-EM-100-5011	5V	Avec connecteur Microfit 3,0 de la marque Molex
AC-EM-100-5021	5V	Sans connecteur (dénudé et étamé)
AC-EM-100-1011	12V	Avec connecteur Microfit 3,0 de la marque Molex
AC-EM-100-1021	12V	Sans connecteur (dénudé et étamé)

Note : Pour l'emballage en vrac, ajouter le suffixe -1 à la référence

Kit de montage optionnel

Pour les loquets rotatifs R4-10 (loquet et actionneurs vendus séparément)



Le kit consiste en une plaque de montage et 2 vis auto taraudeuses AC-EM-059-1

- Actionneur efficace doté d'un motoréducteur
- Étanchéité conforme à la norme IP55
- Solution versatile pour l'actionnement électrique des mécanismes de verrouillage
- Mise à niveau économique du loquet rotatif R4-10 de Southco d'un actionnement mécanique à un actionnement électrique
- Disponible avec connecteur 3 broches ou dénudé et étamé

Matériaux et finitions

Boîtier, Came de sortie : Nylon, Acétal;
Vis de montage du boîtier : acier inoxydable

Spécifications électroniques

Tension d'alimentation : 5 / 12 VDC
Courant de fonctionnement : moins de 300 mA
Température de fonctionnement : -20°C - 60°C
Humidité de fonctionnement : 85 % max
Sans condensation

Notes

Version utilisant un connecteur Microfit 3,0 de la marque Molex
Visitez southco.com pour plus de renseignements sur l'installation et le mode de fonctionnement