



# D7 DZUS® (ズース) Pilot (パイロット) クォーターターンファスナ スタッド

## 材質・仕上げ

スタッド: 鋼、亜鉛めっき、クロメート処理

ワッシャ: ネオプレン(黒)

## 備考

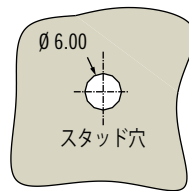
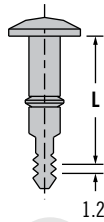
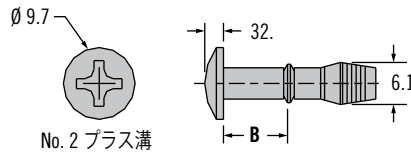
パネル厚 **P** からスタッドとワッシャの品番をご選定ください

## 品番

下表参照

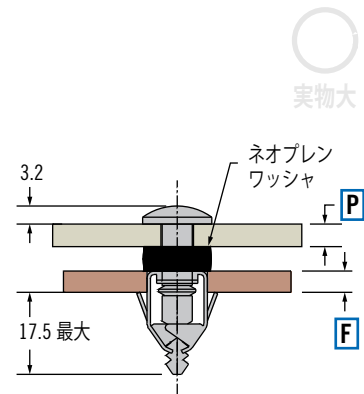
スタッドとワッシャはそれぞれご注文ください

## スタッド



実物大

## ワッシャ



実物大

P パネル厚	スタッドL	スタッドB	T ワッシャ厚	品番			
				スタッド		ネオプレンワッシャ	
				黒色クロメート	光沢クロメート	標準リセプタクル	横誤差吸収リセプタクル
1.3 to 1.7	16	7.1	4.1	D7-265-716-191	D7-265-716-190	D7-275-040-400	D7-275-140-400
1.8 to 2.2	16	7.1	3.6	D7-265-716-191	D7-265-716-190	D7-275-035-400	D7-275-135-400
2.3 to 2.7	17.8	8.9	5.1	D7-265-718-191	D7-265-718-190	D7-275-050-400	D7-275-150-400
2.8 to 3.2	17.8	8.9	4.6	D7-265-718-191	D7-265-718-190	D7-275-045-400	D7-275-145-400
3.3 to 3.7	17.8	8.9	4.1	D7-265-718-191	D7-265-718-190	D7-275-040-400	D7-275-140-400
3.8 to 4.2	17.8	8.9	3.6	D7-265-718-191	D7-265-718-190	D7-275-035-400	D7-275-135-400
4.3 to 4.8	20.0	10.9	5.1	D7-265-720-191	D7-265-720-190	D7-275-050-400	D7-275-150-400

## 材質・仕上げ

スタッド:

鋼、亜鉛めっき

リテーナー: 熱可塑性プラスチック(黒)

## 備考

パネル厚 **P** からスタッドとワッシャ品番をご選定ください

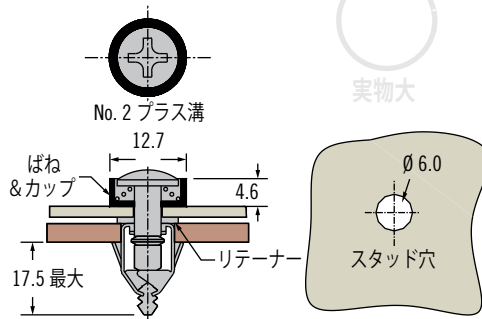
## 品番

右表参照

スタッドとカップ、ばねは組立済で出荷されます

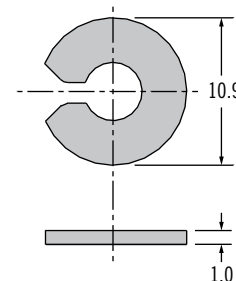
リテーナーは別途ご注文ください

## セルフエジェクト式スタッド



実物大

## リテーナープラスチック



実物大

P パネル厚	品番	
	黒色	光沢
0.5 - 3.0	D7-290-718-191	D7-290-718-190
2.5 - 5.1	D7-290-720-191	D7-290-720-190

品番
D7-275-203-040

その他のオプションも選択可能です。種類、品番、取付方法、仕様などは下記ウェブサイトをご参照ください。

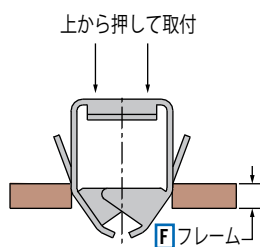
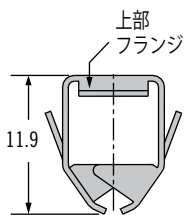
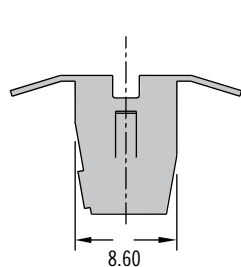
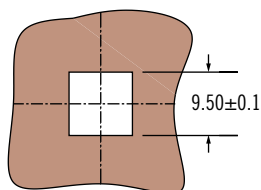
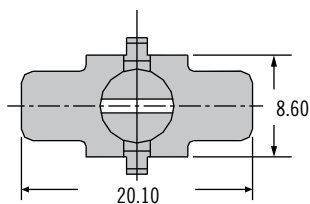
**INFO CLIC**  
[www.southco.com/D7](http://www.southco.com/D7)

特に指定のない限り、寸法はミリメートル表記。  
製品の仕様は予告なく変更される場合があります。

# D7 DZUS® (ズース) Pilot (パイロット) クォーターターンファスナ リセプタクル



## 標準



F フレーム厚		品番
最小	最大	
0.63	1.24	D7-285-101-161
1.27	1.75	D7-285-102-161
1.78	2.26	D7-285-103-161

## 材質・仕上げ

ばね鋼、リン酸亜鉛

## 備考

フレーム厚 **F** からリセプタクルを選択してください

82

85

D8

D9

D1

D4

D5

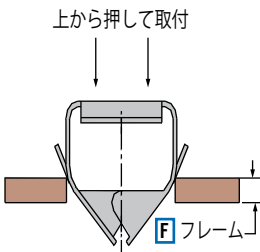
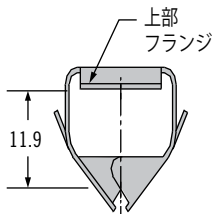
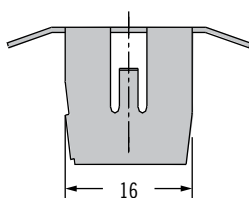
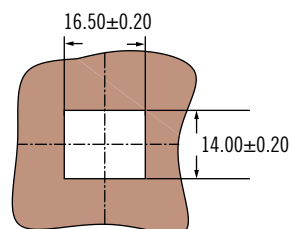
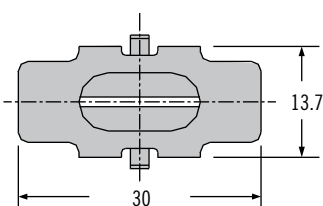
D7

NY

## 品番

左表参照

## 横方向誤差吸収



F フレーム厚		品番
最小	最大	
0.63	1.24	D7-285-201-161
1.27	1.75	D7-285-202-161
1.78	2.26	D7-285-203-161
2.29	2.77	D7-285-204-161
2.79	3.28	D7-285-205-161

## 材質・仕上げ

ばね鋼、リン酸亜鉛

## 備考

フレーム厚 **F** からリセプタクルを選択してください

## 品番

左表参照



# D7 DZUS® (ズース) Arrow (アロー) クォーターターンファスナー アセンブリ

- 表面取付
- パネル取付用アセンブリ

82

85

D8

D9

D1

D4

D5

D7

NY

## 材質・仕上げ

アセタール(黒)

## 特性

耐燃性: UL94-HB

ASTM E-162 火炎伝播性: 130

## D7 Arrow (アロー)

### 取付方法

200 シリーズ:

- リセプタクルを外側パネルに押し込んでください
- スタッドをリセプタクルに押し込んでください
- スタッドを押し、ひねってラッチを作動してください
- スタッドを90°ひねってラッチを開放してください

2001 シリーズ:

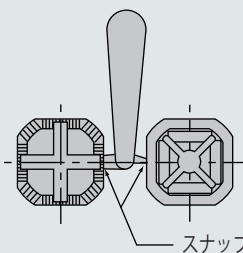
- スタッドとリセプタクルをランナーから取外してください
- リセプタクルを外側パネルに押し込んでください
- スタッドをリセプタクルに押し込んでください
- スタッドを押し、ひねってラッチを作動してください
- スタッドを90°ひねってラッチを開放してください

## 品番

右表参照

200 シリーズ: 同じサイズのリセプタクルとスタッドをそれぞれ注文してください

2001 シリーズ: 図のようにランナーでつながった状態で出荷します



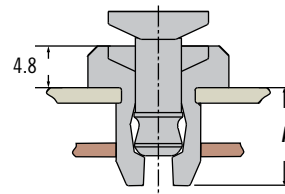
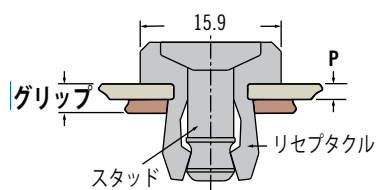
その他のオプションも選択可能です。  
種類、品番、取付方法、仕様などは下記ウェブサイトをご参照ください。

[www.southco.com/D7A](http://www.southco.com/D7A)

200シリーズ (スタッドとリセプタクルはそれぞれご注文ください。)

ロック状態

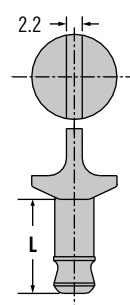
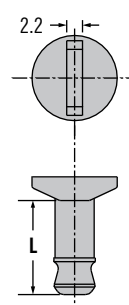
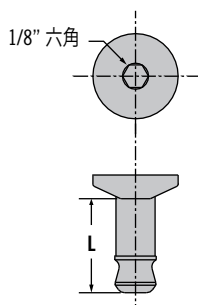
ラッチ開放状態



六角溝

マイナス溝

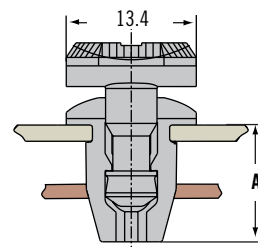
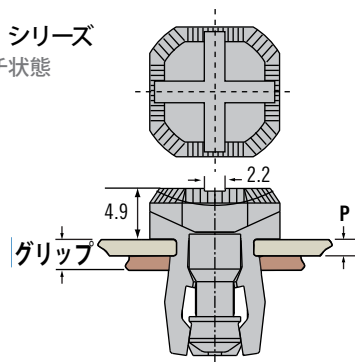
ノブ



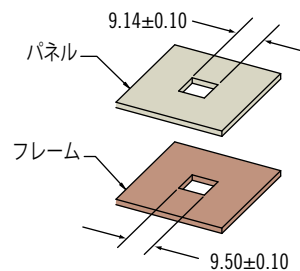
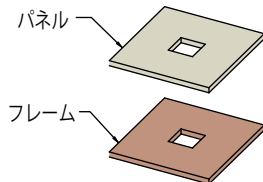
2001 シリーズ

ラッチ状態

ラッチ開放状態



取付



シリーズ	A	リセプタクル			スタッド				
		P パネル厚		品番	G グリップ幅		品番		
		最小	最大		最小	最大	六角溝	マイナス溝	ノブ
200	12.3	0.50	1.78	D7-200-802-010	2.03	5.08	D7-200-701-010	D7-200-711-010	D7-200-721-010
	13.7	1.80	3.10	D7-201-802-010	3.43	6.35	D7-201-701-010	D7-201-711-010	D7-201-721-010
2001	12.0	全アセンブリ							
		0.05	1.7	~	2.5	6.7	D7-2001-010		

特に指定のない限り、寸法はミリメートル表記。  
製品の仕様は予告なく変更される場合があります。

DZUS®

southco®  
CONNECT · CREATE · INNOVATE