



Réceptacles

Les réceptacles Lockwell assurent le verrouillage positif instantané des broches à billes. Idéal pour les applications de montage en aveugle, où la broche requiert une surface dure contre laquelle les billes puissent se bloquer. Les réceptacles sont disponibles dans un choix de styles, de tailles et de méthodes de montage. Epaisseur de paroi de 0.8 mm à 12.7 mm en standard.

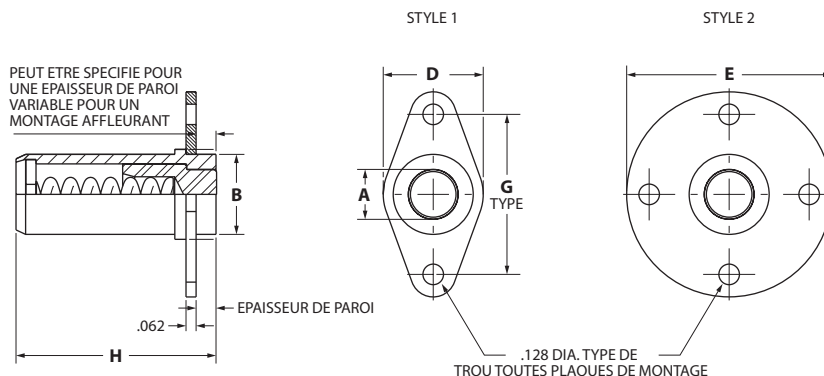
Principales caractéristiques:

- Action à ressort
- Joint d'étanchéité à la poussière/aux intempéries
- Dégagement assisté par ressort

Matériau

Acier résistant à la corrosion (CRES)

Styles



Dimensions

Choisissez une taille de réceptacle correspondant au diamètre de la tige de la broche. Utilisez le même code de taille pour le réceptacle et pour la broche.

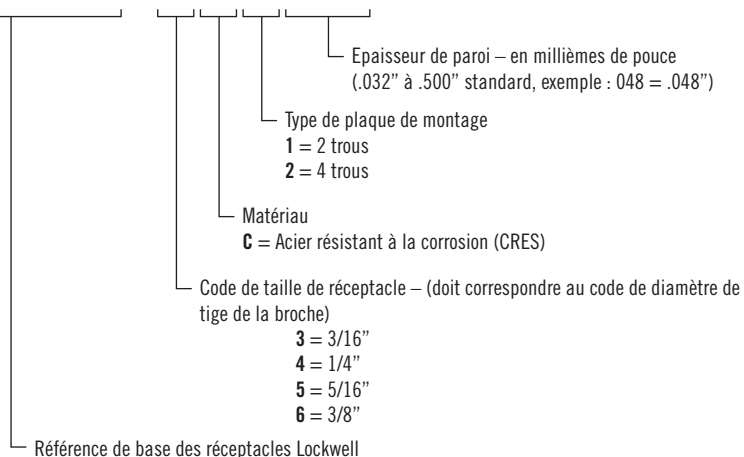
Dia. de tige de goupille	Code de taille de réceptacle ¹	Dimensions					
		Dia. A +.001 -.000	Dia. B +.001 -.004	D	Dia. E	G	H
3/16	3	.190	.375	.625	1.281	1.000	1.25
1/4	4	.250	.375	.625	1.281	1.000	1.25
5/16	5	.312	.500	.625	1.281	1.000	1.25
3/8	6	.375	.625	.750	1.406	1.125	1.31

Note:

1. A utiliser pour compléter la référence

Références des réceptacles Lockwell

LW - 1981 - * C * * * *



Toutes les dimensions de cette page sont en pouces.



Lanières Lockwell

Les lanières et ensembles chaîne Lockwell permettent de maintenir les broches à billes fixées en permanence à l'installation. Acier inoxydable, acier allié et acier laminé à froid sont au nombre des matériaux utilisés. Les lanières peuvent être achetées séparément ou montées la broche, sans coût supplémentaire.

Commande d'ensembles broche et lanière:

Pour commander lanière et broche en tant qu'ensemble (languettes comprises), il suffit d'ajouter la sélection Lanière à votre référence existante de la broche à billes Lockwell.

Spécifications

Câble: acier résistant à la corrosion selon MIL-DTL 83420 – 1/16 DIA. 7x7.
Résistance intégrale nominale: 480 lbs.

Revêtement: Disponible nu ou avec revêtement vinyle (rouge, vert, noir, incolore selon MIL-I-631, Type F, Grade A, Classe II, Cat. 1)

Chaîne: chaîne de sécurité #1, acier laminé à froid, cadmié – fournie en incréments de .050 pouce (± .25 in.)

Manchon: cuivre zingué

Axe de liaison: acier résistant à la corrosion (CRES) ou fil au carbone de haute résistance ASTM A313 ASTM A227

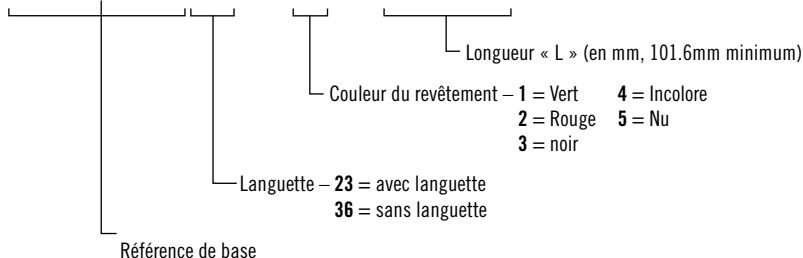
Languette: Aluminium 2024-T4, selon AMS-QQ-A-250/4, anodisé selon AMS-A-8625, Type 1A, Classe 1

Styles

Dimensions	Référence de base
	LW-1036
	LW-1066
	LW-1145

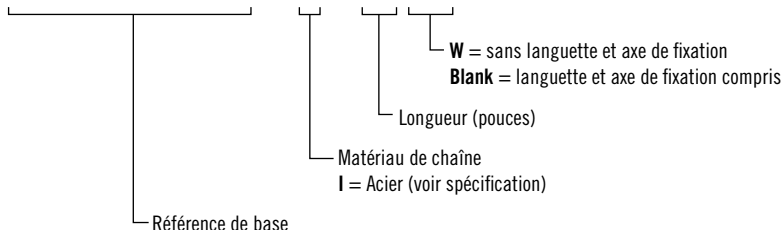
Références de lanières Lockwell

LW – 10 – 1 – 12.00**



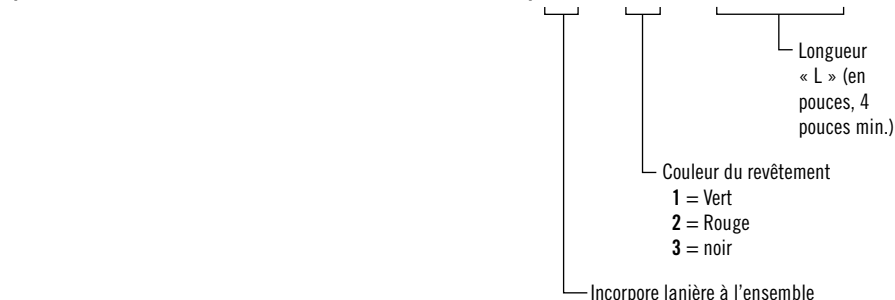
Références d'ensembles chaîne Lockwell

LW – 1145 – 1 – 7 W



Références d'ensembles broche et lanière Lockwell

(Référence de la broche à billes Lockwell standard) **L – 1 – 12.00**



Toutes les dimensions de cette page sont en millimètres.