



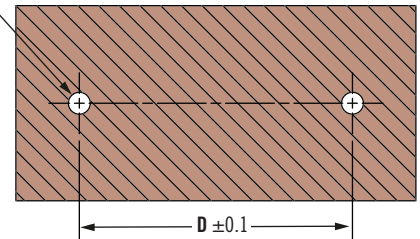
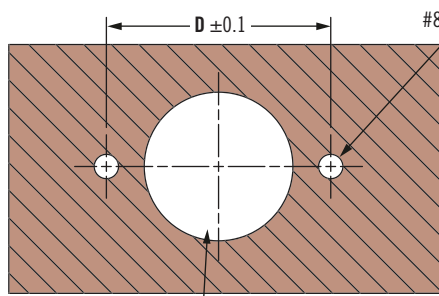
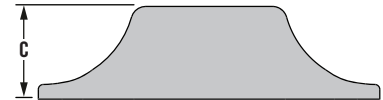
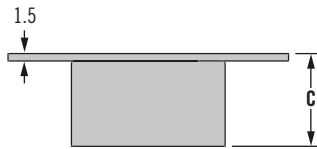
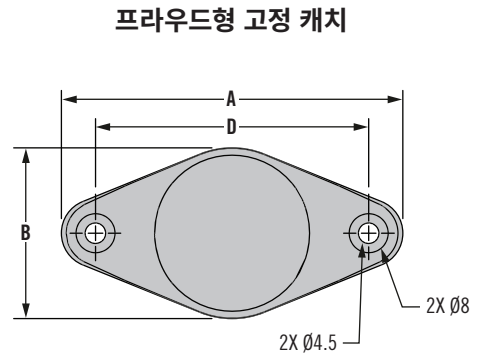
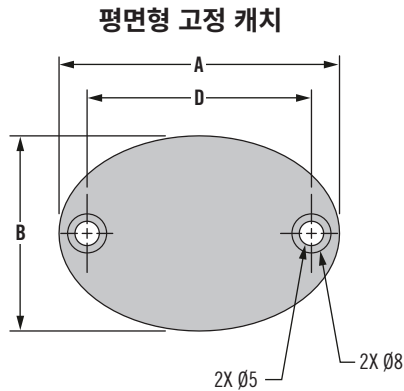
M5 푸쉬 래치

플 래치 - 마그네틱 스위치

- 316 스테인리스 강
- 고정 파우더 중량
- 조정 가능 스위블 캐치

재질 및 마감처리

캐치: 316 스테인리스 강
 자석: NdFeB
 고무 범퍼: 부나, 검정색
 스크류: 304 스테인리스 강



최소 구멍 직경 E
 최소 전체 깊이 F

고정 캐치

부품 번호	유형	강도	A	B	C	D	E	F
M5-7 M -41-8	평면형	낮음	57.5	40	14	46	21.5	13.5
M5-7 M -61-8		높음	57.5	40	19	46	31.5	18.5
M5-7 M -42-8	프라우드형	낮음	46.5	27	15.2	34		
M5-7 M -62-8		높음	70	35	19	56		

M - 마그네틱 극성
 N = N극
 P = S극

주문 방법:

1세트는 S극 고정 캐치 1개 및 N극 고정 또는 스위블 캐치 1개로 구성됩니다. 장착 방식 및 강도의 요구 사항에 따라 캐치를 선택하십시오.

1단계

캐치 강도를 선택합니다.

결합 캐치의 마그네틱 강도 지침		
공칭 고정력	캐치 1 강도	캐치 2 강도
50N	낮음	낮음
69N	낮음	높음
118N	높음	높음

2단계

사용 분야에 적합한 N극 캐치 스타일을 선택합니다.

옵션:

고정 평면형 또는 프라우드형 스위블 저돌출형 또는 높이 조정 가능 부품 번호의 4번째 자리에 "N"을 사용합니다.

3단계

사용 분야에 적합한 S극 캐치 스타일을 선택합니다.

옵션:

고정 평면형 또는 프라우드형 부품 번호의 4번째 자리에 "P"를 사용합니다.

다른 옵션을 사용할 수 있습니다. 종류, 부품 번호, 설치 및 사양에 대한 자세한 내용을 보려면 다음 웹 사이트를 방문하십시오.



www.southco.com/M5

별도의 언급이 없는 한 규격은 밀리미터(mm)로 표시합니다.

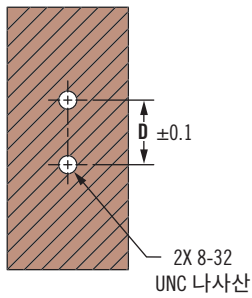
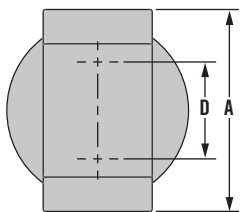
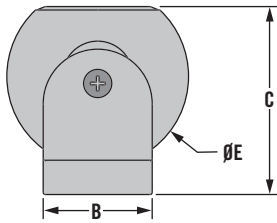
M5푸쉬 래치

플 래치 - 마그네틱 캐치

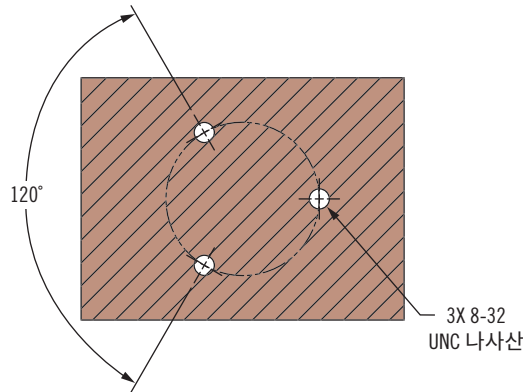
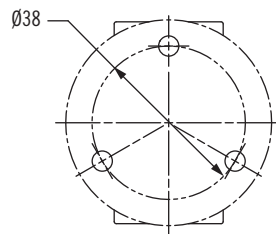
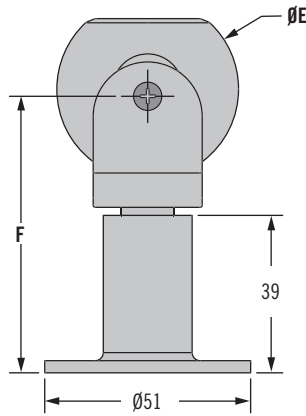


217B

저돌출형 스위블 캐치



높이 조정 가능 스위블 캐치



저돌출형 스위블 캐치

부품 번호	강도	A	B	C	D	E
M5-7N-43-8	낮음	37	18.5	32	16	Ø32
M5-7N-63-8	높음	50	27	46.7	24	Ø45

높이 조정 가능 스위블 캐치

부품 번호	강도	E	F 최소	F 최대
M5-7N-44-8	낮음	Ø32	60	89
M5-7N-45-8	낮음	Ø32	75	101
M5-7N-65-8	높음	Ø45	68.5	95