



N6 ヒンジ

表面取付／304 または 316 ステンレス鋼

- 刻印ヒンジ
- 高光沢仕上げオプション
- ヒンジカバーオプション

材質・仕上げ

ステンレス鋼、不動態化処理または高光沢

特性

径方向荷重：
最大静的荷重：534 N
軸方向荷重：
最大静的荷重：534 N

取付について

ねじ非付属
ヒンジはM5 (8-32) CSKで取付けてください。

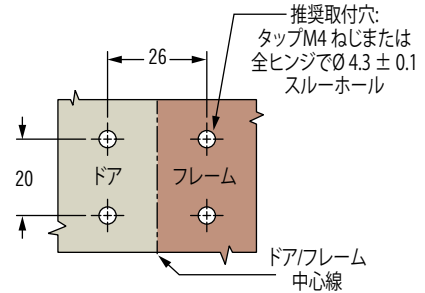
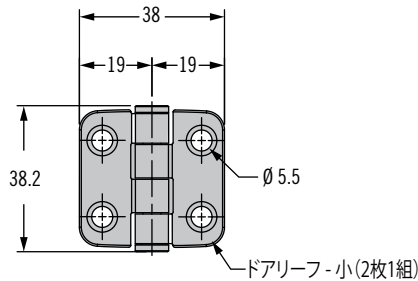
ヒンジカバー (オプション) について：

ヒンジカバー (オプション) は別途ご注文ください。
ヒンジリーフ表面はホコリ、油やグリースを除去し、清潔にしてください。
裏面の接着テープのフィルムを剥がし、カバーをリーフ上に設置後、押付けて接着してください。

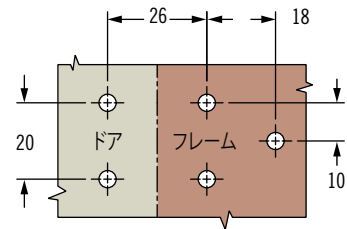
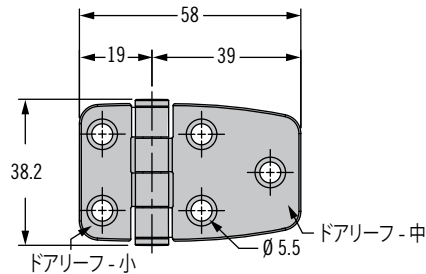
品番

ヒンジとオプションのカバーは、それぞれ単品にてご注文ください。

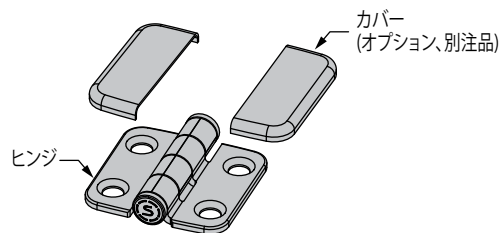
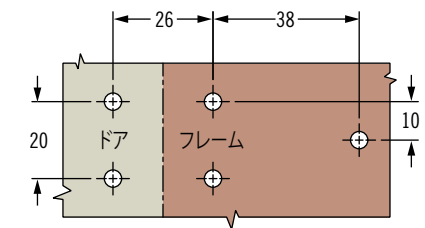
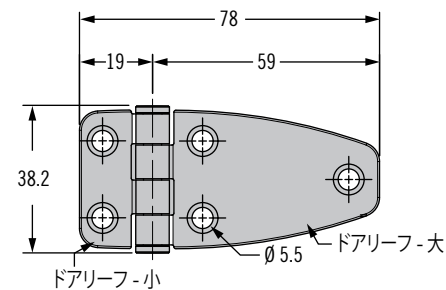
シリーズ1 (品番表参照)



シリーズ2 (品番表参照)



シリーズ3 (品番表参照)



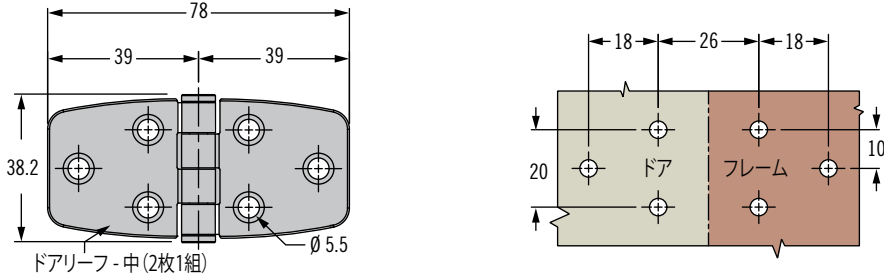
シリーズ	品番				
	304ステンレス鋼 不動態化処理	316ステンレス鋼、高光沢			
シリーズ	ヒンジ	ヒンジ	ドアリーフ - 小	ドアリーフ - 中	ドアリーフ - 大
1	N6-4E-422-20	N6-4E-422-24	N6-C-42-24 (2 each)	—	—
2	N6-4E-424-20	N6-4E-424-24	N6-C-42-24	N6-C-44-24	—
3	N6-4E-426-20	N6-4E-426-24	N6-C-42-24	—	N6-C-46-24
4	N6-4E-444-20	N6-4E-444-24	—	N6-C-44-24 (2 each)	—
5	N6-4E-446-20	N6-4E-446-24	—	N6-C-44-24	N6-C-46-24
6	N6-4E-466-20	N6-4E-466-24	—	—	N6-C-46-24 (2 each)

N6 ヒンジ

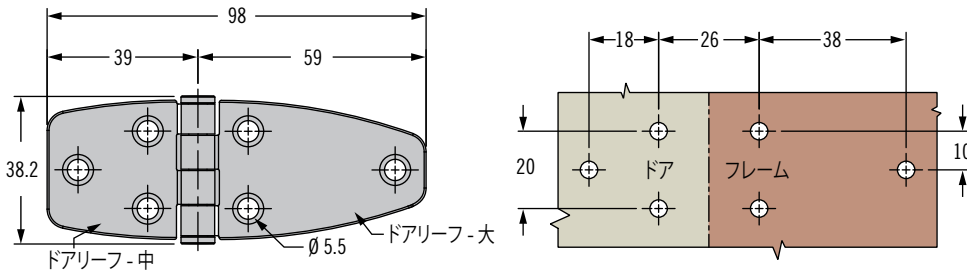
表面取付 / 304 または 316 ステンレス鋼



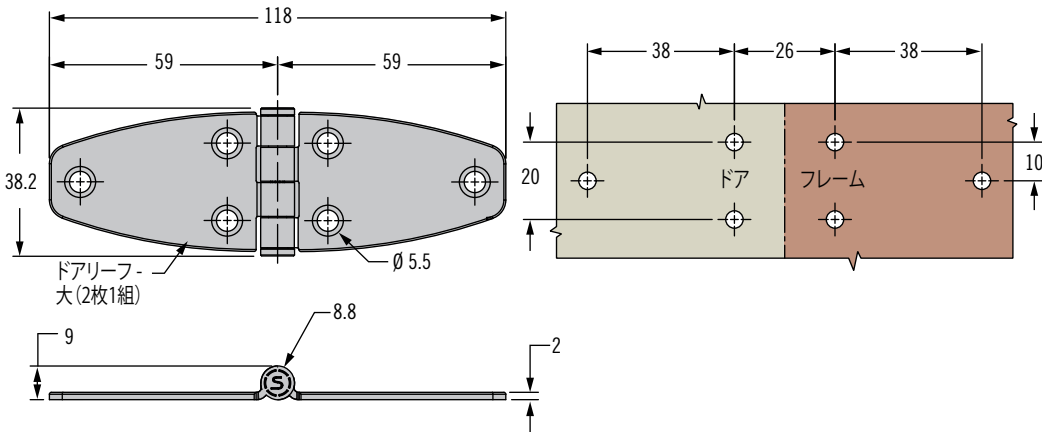
シリーズ4 (品番表参照)



シリーズ5 (品番表参照)



シリーズ6 (品番表参照)



ヒンジカバー (オプション、別注品)

ドアリーフ(小): 品番 N6-C-42-24

ドアリーフ(大): 品番 N6-C46-24

