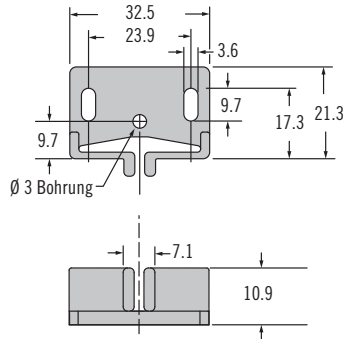


# T9 Schnappverschlüsse

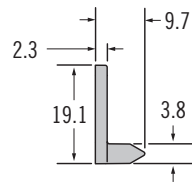
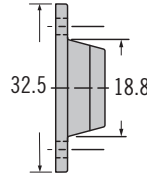
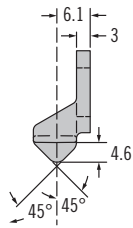
## Schnäpper für leichte Klappen und Türen



### Schnäpper



### Schließwinkel

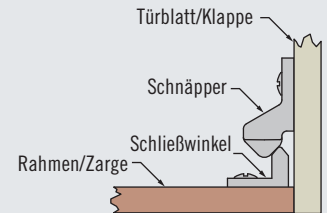


Farbe	Produktnummer
Schwarz	T9-10-101-50
Weiß	T9-10-101-70

- Einrastend mit einstellbaren Schließkräften
- Korrosionsbeständig und nichtleitend

### Werkstoff und Oberfläche

Schnäpper und Schließwinkel:  
Polyacetal, schwarz oder weiß



# Southco® Schnäpper "Detent Cabinet" T9

## Innenliegende Montage

southco®



Die Schnäpper T9-10 bestehen aus einem Formteil aus Polyacetal mit dem die Eigenschaften des Werkstoffes optimal umgesetzt sind, so daß keine weiteren mechanischen Bauteile erforderlich sind. Kombiniert mit dem Schließwinkel aus Nylon bieten sie eine hohe Zuverlässigkeit von mehr als 50.000 Schließzyklen. Sie eignen sich zum Schließen von leichten Klappen und Türen. Typische Einsatzbereiche sind: Einrichtungen im Heimbereich sowie Yacht- und Caravan Einrichtungen etc.

- Einfache Installation und Ausrichtung
- Einstellbare Schließkräfte
- Korrosionsbeständig und nichtleitend
- Verschluss und Schließwinkel bestehen jeweils aus nur einem Formteil
- Lebensdauer mehr als 50.000 Zyklen. Getestet bis 100.000 Zyklen mit minimalem Abrieb
- Leichtgewicht mit hoher Festigkeit

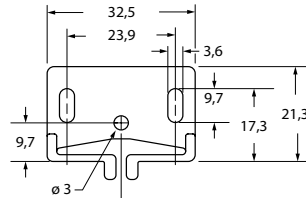
### Werkstoff und Oberfläche

**Schnäpper:** Polyacetal, schwarz oder weiß

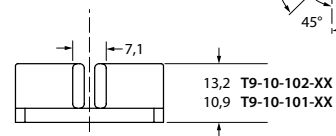
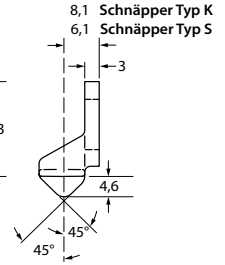
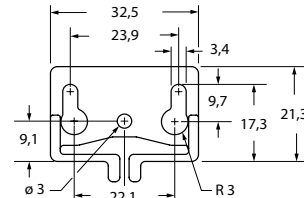
**Schließwinkel:** Nylon, schwarz oder weiß

### Schnäpper

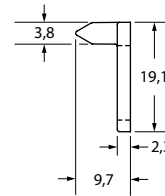
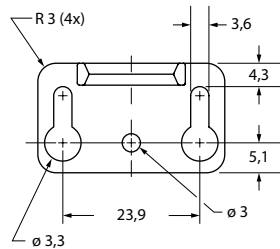
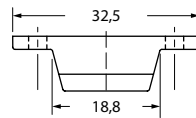
Schnäpper Typ "S"



Schnäpper Typ "K"



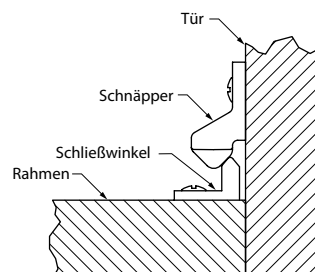
### Schließwinkel



### Produktnummern für Schnäpper und Schließwinkel:

Farbe	Produktnummern	
	mit Schnäpper Typ S	mit Schnäpper Typ K
Schwarz	T9-10-101-50	T9-10-102-50
Weiß	T9-10-101-70	T9-10-102-70

### Installation



Alle Maße in Millimeter  
Maße ohne Toleranzangaben sind Referenzwerte.



### Produktnummern Serie 500

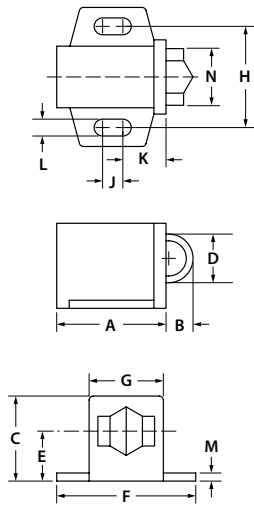
Produktnummer	
Verschuß, kpl.	T9-20-501-20
Schnäpper	T9-21-501-20
Schließwinkel	T9-27-501-20

### Produktnummern Serie 800

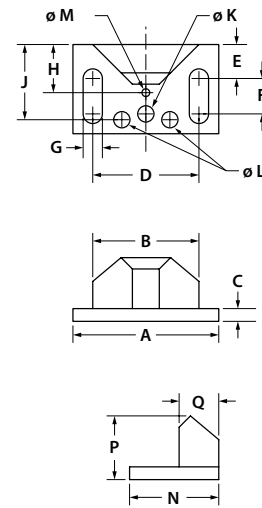
Produktnummer	
Verschuß, kpl.	T9-20-801-20
Schnäpper	T9-21-801-20
Schließwinkel	T9-27-801-20

Alle Maße in Millimeter  
Maße ohne Toleranzangaben sind Referenzwerte.

### Schnäpper Serie 500 und 800



### Schließwinkel Serie 500 und 800



### Schnäpper Serie 500 und 800

Größe	A	B	C	D	E	F	G	H	J	K	L	M	N
500	20,6	5,1	16	9,1	9,4	26,2	14	19,1	3,8	8,1	3,3	1,5	10,7
800	30,2	7,6	22,1	13,5	13,5	35,1	18,3	25,4	5,6	12,2	3,8	2,5	15,2

### Schließwinkel Serie 500 und 800

Größe	A	B	C	D	E	F	G	H	J	K	L	M	N	P	Q
500	26,2	19,1	2,3	19,1	6,1	6,4	3,5	8,6	—	2,9	—	1,4	16	11,4	7,1
800	35,1	25,4	2,5	25,4	9,1	4,8	4	—	15	—	2,8	—	20,6	14	8,6

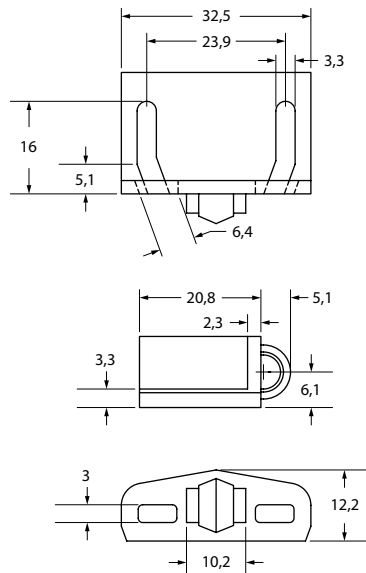
### Produktnummern Serie 900

Produktnummer	
Verschuß, kpl.	T9-20-901-20
Schnäpper	T9-21-901-20
Schließwinkel	T9-27-901-20

Die Rollenschnäpper der Serie T9-20 wurden entwickelt, um kleinere und leichtere Schranktüren ohne größeren Kraftaufwand zu öffnen und zu schließen. Mit der integrierten Feder aus Edelstahl lassen sich ohne Einschränkung auch in Feuchträumen einsetzen. Typische Einsatzbereiche sind: Sanitär- und Küchenausstattungen im Heimbereich sowie Yacht- und Caravan Einrichtungen etc.

- Einfach zu installieren
- Alle sichtbaren Teile neutral weiß
- Leicht zu öffnen und zu schließen
- Hochfester Kunststoff
- Mit/ohne Schließwinkel erhältlich
- Korrosionsbeständig und nichtleitend

### Schnäpper Serie 900



### Schließwinkel Serie 900

